



АДМИНИСТРАЦИЯ ГОРОДА ПЕРМИ
ДЕПАРТАМЕНТ ЗЕМЕЛЬНЫХ ОТНОШЕНИЙ

РЕШЕНИЕ

о размещении объектов № 202 от 13.02.2019

г. Пермь, ул. Сибирская, 15

Департамент земельных отношений администрации города Перми в соответствии с пунктом 3 статьи 39.36 Земельного кодекса Российской Федерации, Положением о порядке и условиях размещения объектов на землях или земельных участках, находящихся в государственной или муниципальной собственности, на территории Пермского края без предоставления земельных участков и установления сервитутов, утвержденным постановлением Правительства Пермского края от 22.07.2015 № 478-п

разрешает Лис Сергею

размещение объекта: проезд

на землях: государственная собственность на которые не разграничена

на срок: 1 год

местоположение: г. Пермь, Орджоникидзевский район, ул. Соликамская, 307в.

Территория, согласно схеме, расположена в зоне с особым условием использования территорий: приаэродромная территория аэродрома аэропорта Большое Савино; в зоне катастрофического затопления, в водоохранной зоне, в прибрежной защитной полосе.

Лис С.А.:

1. Соблюдать правила охранных зон воздушного пространства, установленные постановлением Правительства Российской Федерации от 11.03.2010 № 138 «Об утверждении Федеральных правил использования воздушного пространства Российской Федерации».

2. Не допускать на земельном участке размещение объектов без обеспечения инженерной защиты таких объектов от затопления, подтопления.

3. Соблюдать правила водоохранной зоны и прибрежной защитной полосы, установленные статьей 65 Водного кодекса Российской Федерации.

Приложение:

Схема предполагаемых к использованию земель или части земельного участка с координатами поворотных точек границ земельного участка (на 1 л. в 1 экз.).

И.о. начальника отдела предоставления
земельных участков по работе
с юридическими лицами



Н.Н. Борцова

Схема предполагаемых к использованию земель или части земельного участка

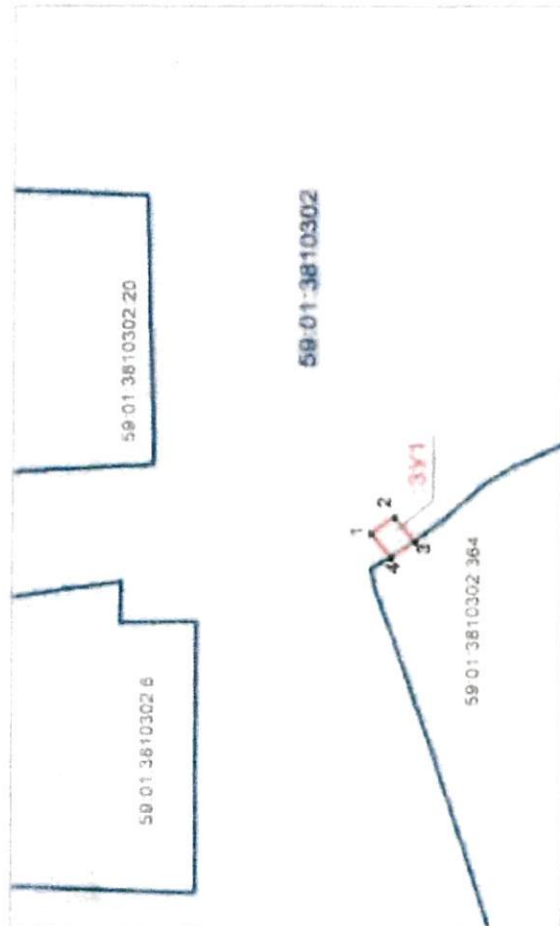
Объект: Проезд

Местоположение: Пермский край, г. Пермь, Орджоникидзевский район, ул. Соликамская, 307В

Площадь земельного участка: 61 кв. м.

Категория земель: Земли населенных пунктов

Вид разрешенного использования:



Каталог координат			
N точки границы	X	Y	
1	2	3	
1	528000.57	2238080.36	
2	528000.33	2238082.48	
3	527994.52	2238082.48	
4	528001.10	2238083.52	

Описание смежеств

От точки до точки	Кадастровый номер земельного участка	Адрес
4-3		Муниципальная земля
3-4	59-01-3810302-364	Пермский край, г. Пермь, Орджоникидзевский район, ул. Соликамская, 307В

Условные обозначения:

364 59-01-3810302

М 1:1500

видов, образуемая часть границ, сведения о которой достаточны для определения ее местоположения

обозначение земельного участка

кадастровый номер квартала

кадастровый номер земельного участка

охранная зона

Должность:

Имя Сергеев

МП

Подпись